

DIN 105 TSL

Mod. HC

Caratteristiche tecniche

- Dinamometro elettronico a trazione a cella di carico
- Precisione di linearità e ripetibilità: +/- 0.1% (o.f.s.v.)
- Grado di sicurezza: 5
- Sovraccarico ammesso: 120%
- Funzione di azzeramento tara
- Tastiera a 4 tasti per la programmazione e taratura dello strumento
- Battery test
- Alimentazione a batterie ricaricabili (autonomia 50 ore)
- Display a 5 cifre LED rossi- altezza 25mm
- Stand-by e autospegnimento a tempi programmabili
- Telecomando a frequenze programmabili
- Funzione di linearizzazione della curva di calibrazione
- Funzione di taratura teorica
- Luminosità display regolabile
- Funzioni di filtro per la stabilizzazione della misura ed inseguimento di zero programmabili
- Protezione IP 55
- Temperatura di funzionamento: -10 ÷ +55°C

Dotazione standard

- Batterie ricaricabili e caricabatterie
- Telecomando
- Cassa di contenimento
- Rapporto di taratura con riferibilità SIT
- Dichiarazione di conformità CE
- Manuale completo di programmazione
- Manuale utente

Accessori a richiesta

- Grilli ad omega (tipo Crosby®)
- Gancio girevole con attacco per grilli
- Porta seriale Rs232 con trasmissione programmabile (continua, a comando tramite radiocomando)
- Trasmissione radio (vedi modello DIN105-Radio)

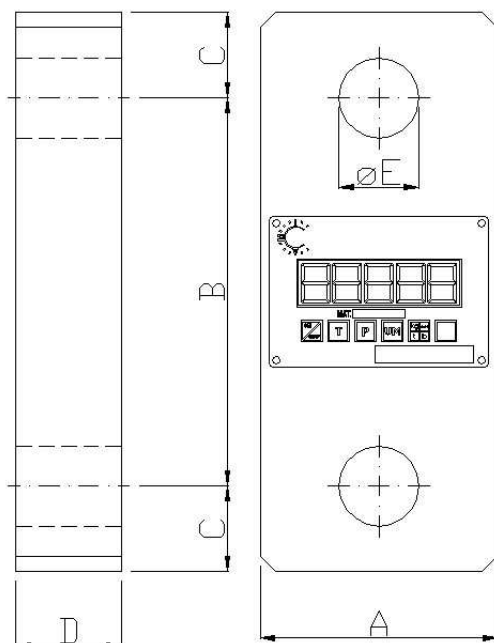


Sinergica Soluzioni S.r.l.

Via Verrotti Espansione 2 Int.4, 65015 Montesilvano(PE)

Tel. 085 4458815 - Fax 085 4680510

www.sinergica-soluzioni.com - e-mail info@sinergica-soluzioni.com



DIN 105 TSL

PORTATA [kg]	DIVISIONE [kg]	PESO [kg]	DIMENSIONI [mm]				
			A	B	C	D	øE
35000	10	36	170	340	60	80	59
50000	20	52	175	370	80	100	72
100000	50	105	200	450	120	125	98

Sinergica Soluzioni S.r.l.

Via Verrotti Espansione 2 Int.4, 65015 Montesilvano(PE)

Tel. 085 4458815 - Fax 085 4680510

www.sinergica-soluzioni.com - e-mail info@sinergica-soluzioni.com