

Dinamometro FM50 o FM200

**dinamometro per forza di trazione e di compressione fino a 5 kg e 20 kg,
con porta di connessione seriale RS-232 e software opzionale per la trasmissione di dati
FM50: fino a 5 kg / FM200: fino a 20 kg**

Questo dinamometro è controllato da un microprocessore che consente di leggere rapidamente e con precisione tanto la trazione che la compressione. Il dinamometro è provvisto di un dispositivo di montaggio per uno stativo di forza (come accessorio). Si alimenta a batterie o mediante adattatore alla rete (fonte di alimentazione 500 mA disponibile in modo supplementare). Il display del dinamometro si può ruotare a 180°, in modo tale che misurando la forza di trazione o di compressione si trovi sempre nella posizione corretta. Per trasmettere i dati dei valori di misurazione di forza a un PC o computer portatile può usare il software opzionale insieme al cavo dati. L'intervallo minore di trasmissione dei dati al software è di 2 secondi. La cellula dinamometrica si può fissare allo stativo LTS-20 per mezzo della base di montaggio supplementare. Lo stativo è ideale per la misurazione di trazione e di compressione nei controlli di qualità e negli esperimenti di laboratorio.

- Funzione di ritenzione di valore massimo valori di forza di trazione e compressione
- Possibilità di azzeramento per mezzo della tastiera sempre che sia necessario
- Mantenimento del valore Peak e recupero del valore massimo di misura
- Sconnessione automatica
- Fori ciechi sul lato posteriore per il montaggio di uno stativo (si veda lo schema nella parte inferiore della pagina).
- Indicatore stato batteria
- Protezione da sovraccarica = 150 %



Specifiche tecniche

Modello del dinamometro	FM50	FM200
Carica di misurazione massima	5 kg / 49 N	20 kg / 196 N
Risoluzione	1 g / 0,01 N	10 g / 0,05 N
Precisione	± 0,4 %, + 1 dgt.	± 0,5 %, + 2 dgt.
Unità di misura	grammo / Newton	grammo / Newton
Sovraccarica massima	7,5 kg	30 kg
Porta di connessione	RS-232	
Software e cavo dati	opzionale	
Trasmissione dei valori misurati	Con il software della spedizione ogni 2 secondi si trasferisce un valore di misura al PC. Cio nonostante, il dinamometro somministra i dati con maggiore rapidità: durante la registrazione dei dati può inviare un valore del dinamometro al PC ogni 0,25 secondi mediante un iperterminale di Windows	
Indicatore	display LCD da 5 posizioni; 10 mm	
Funzioni di misurazione	misurazione della forza di trazione e compressione con funzione Peak-Hold	
Alimentazione	6 Mignon AA de 1,5 V AA o adattatore di rete	



Dimensioni 227 x 83 x 39 mm

Peso 550 g

Potrà trasferire i dati di misurazione al PC in modo rapido e semplice con l'aiuto dell'interfaccia RS-232 e il software opzionale. Nel seguente link troverà quello che corrisponde al software.

Software

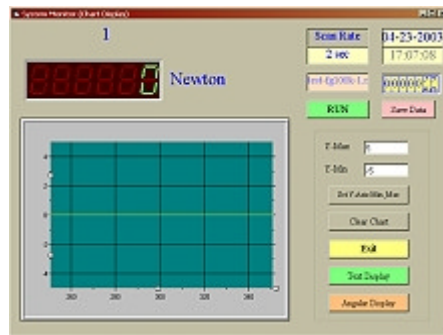


Immagine del software del dinamometro in forma digitale. La rappresentazione digitale offre una capacità di lettura più precisa e più rapida.



Nel display del software compaiono le curve del dinamometro: Può scegliere tra la rappresentazione nel modo analogico o digitale.

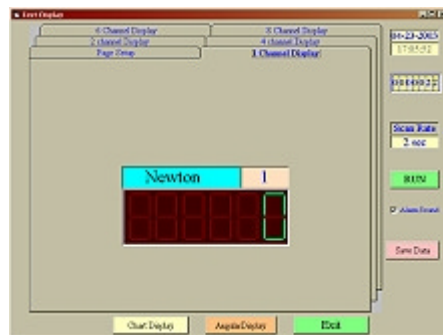


Immagine del software del dinamometro in forma digitale. La rappresentazione digitale offre una capacità di lettura più precisa e più rapida.

Alcune applicazioni del dinamometro



Dinamometro mentre determina la forza di compressione necessaria



Dinamometro mentre determina la forza del peso

Contenuto della spedizione

Dinamometro FM-50 oppure FM-200

Istruzioni

Adattatore con testina piatta

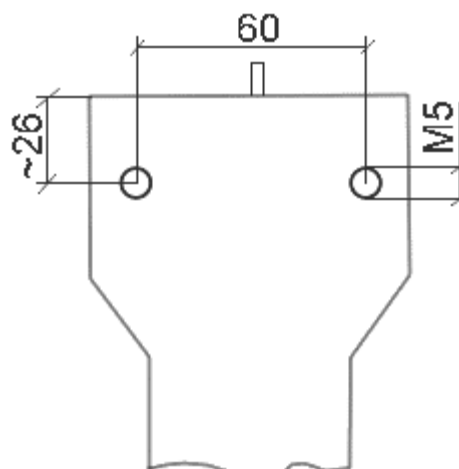
Adattatore a gancio

Adattatore a testina sferica

Adattatore a testina a coltello

Prolunga (120 mm)

Valigetta per lo strumento



Schema dei fori ciechi

Supplementare – solo su richiesta :

- Stativo LTS 20 per adattare il dinamometro (si veda l'immagine contigua)
- Software e cavo dati per la trasmissione dei valori di misura del dinamometro a un PC
- Netzteil 230V / 50Hz



Lo stativo manuale per il dinamometro FM50 / FM200 si usa con una manovella ed offre una soluzione ideale per molte delle sue misurazioni di forza e di compressione. Il suo uso garantisce una coincidenza precisa tra il modello e lo strumento. Il campo di trazione o compressione è fino a 100 kg o 1000 N. Possiede viti regolatrici per conseguire una maggiore precisione. Presenta fori ciechi nella parte posteriore dello strumento, in modo che si possa avvitare allo stativo.

Dati tecnici di tale stativo:

- Lunghezza massima di uso di 345 mm
- Lunghezza totale di 530 mm (senza ruota manuale)
- Diametro della ruota manuale di 120 mm
- Diametro della presa filettata di 15 mm
- Lunghezza del piede dello stativo di 250 mm
- Ampiezza del piede di 230 mm
- Placca base sul piede dello stativo (145 x 100 mm)
- Peso di circa 7 kg