



Anemometro di precisione con porta di connessione, memoria e software per la misurazione della velocità del vento, la temperatura e la portata volumetrica

L'anemometro, oltre alla sua particolare immagine, è molto economico. Con questo anemometro può misurare la velocità e la temperatura del vento. Una volta indicata l'area della sezione trasversale, questo anemometro mostra direttamente la portata volumetrica del vento. I valori misurati possono essere direttamente conservati nello strumento e più tardi trasmessi a un computer e li valutati (la spedizione contiene software in lingua inglese e un cavo dati). Potrà così realizzare serie di misurazioni con l'anemometro direttamente in loco e finalizzare più tranquillamente nel suo ufficio le analisi dei valori del vento misurati. Così risparmia tempo evitando di prendere sempre nota dei valori così come dei possibili errori trasmettendo i dati. La ruota ad alette esterna (connessa a un cavo di 1,5 m) fa aumentare la mobilità e flessibilità in una misurazione esatta della velocità del vento. Questi anemometri formano parte dell'attrezzatura basilare di un tecnico di sistemi di aerazione per portare a termine la regolazione e il controllo di installazioni di ventilazione. La vita utile delle batterie arriva a ca. 50 h nel caso di batterie con un'intensità di corrente di 300 mA/h. Se vuole realizzare un cronometr-aggio a lunga durata con l'anemometro che duri più di due giorni, dovrà utilizzare più batterie oppure una fonte di alimentazione.

L'anemometro:

- misura la velocità del vento e la temperatura
- calcola e mostra la portata volumetrica
- memorizza 2000 registri di valori misurati
- conta con un porto di connessione RS-232
- ha un software necessario per la trasmissione dei dati
- mostra diverse unità
- ha un display duale
- è facile da usare
- Max/Min/Hold
- Auto-Power off



Dati tecnici

Campi di misura con il corrispondente quadro di rappresentazione visuale delle unità nell'anemometro

AVM-07:

- m/s	0,0 ... 45,0
- piedi/min	0,0 ... 8800
- nodi	0,0 ... 88,0
- km/h	0,0 ... 140,0
- mph (miglia all'ora)	0,0 ... 100,0
- °C	0,0 ... 45,0
- m ³ /min	0,0 ... 999900

Risoluzione

- Velocità del vento	0,01 m/s (uguale per tutte le unità)
- Temperatura del vento	0,2 °C
- Portata volumetrica del vento	0,001 - 100 (secondo il campo di misura)

Precisione

- Velocità del vento	±3 % ±0,1 (uguale per tutte le unità)
- Temperatura	±1 °C
- Portata volumetrica del vento	calcolato a partire dalla velocità del vento e la superficie

Porta di connessione

Si, RS-232 per la trasmissione di dati

Memoria di dati

Si, 2000 registri di valori misurati (tanto di velocità del vento come di temperatura)

Non dimentichi: se la memoria è piena si conservano i valori registrati fino a quel momento, ma se la batteria si consuma prima di terminare la serie di misure, si perdono i dati.



Software

sì, per la configurazione e trasmissione di dati al computer (in grado di funzionare in combinazione con Windows `95, `98, `2000, `XP Professional)
I valori misurati possono essere trasmessi ugualmente a tutti i programmi dotati di pagine di calcolo come p. es. MS Excel.

Velocità di trasmissione dati (software somministrata)

1 s

Ruota ad alette

Zaffiro (sistemata su cuscinetti di pietra preziosa)

- Alloggiamento

66 x 132 x 29,2 mm

- Dimensioni

Visualizzazione

2 display doppi LDC a 4 cifre

Condizioni ambientali

Anemometro: 0 ... 50 °C / < 80 % HR

Ruota ad alette: 0 ... 60 °C / < 80 % HR

1x batteria a 9 V (ca. 50 h di vita utile)

88 x 168 x 26,2 mm

Alimentazione

Plastica ABS

Dimensione dello strumento

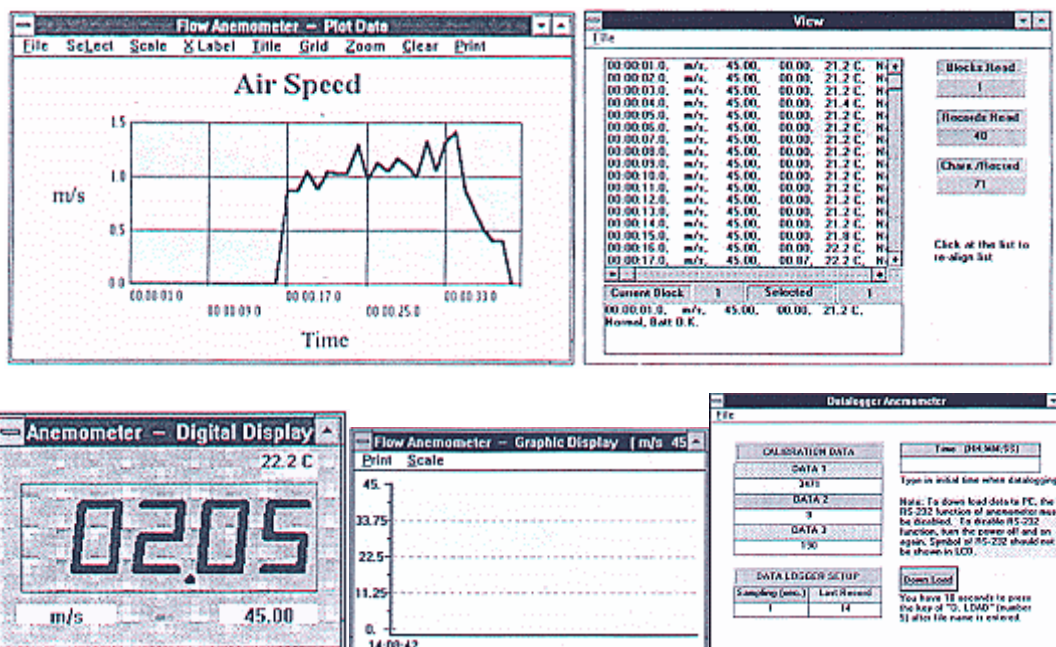
350 g

Cassa

Peso

Software

Il software dell'anemometro è in lingua inglese. Nel manuale delle istruzioni in italiano si spiegano con chiarezza i grafici così come il modo di utilizzo. Per ottenere una visione ottica sulle distinte superfici di controllo del software, le presentiamo di seguito alcune singole immagini.



Contenuto della spedizione

1x anemometro 007 con ruota ad alette (connesso a un cavo di 1,5 m) e porto di connessione, 1x software, 1x batteria, 1x borsa, manuale per le istruzioni