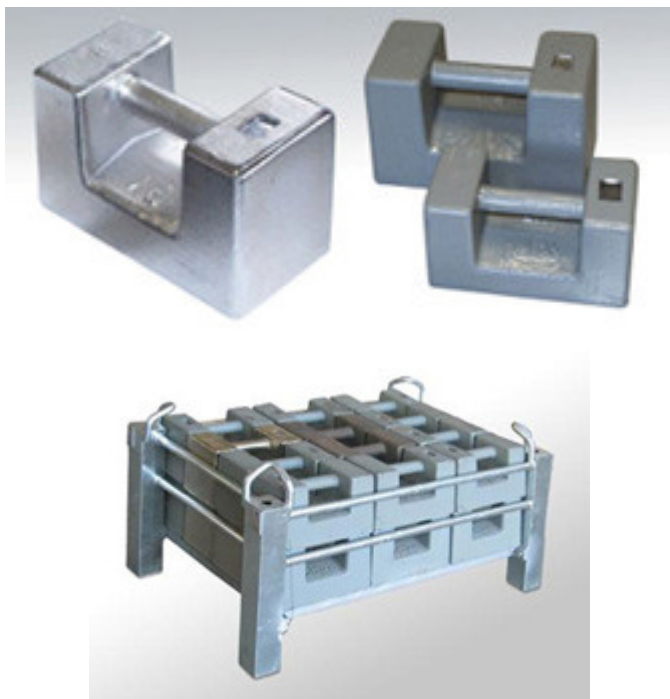




PESI OIML IN FUSIONE DI GHISA CLASSE DI PRECISIONE M1



Pesi adatti ad utilizzo nelle applicazioni della metrologia legale e dell'industria. La classe di precisione M1 consente l'utilizzo di questi pesi per il controllo e la taratura di bilance e strumenti in classe III fino a 10000e.

CONFORMI ALLA RACCOMANDAZIONE OIML - R111

CLASSE DI PRECISIONE M1


ESECUZIONE IN GHISA VERNICIATA O NICHELATI

BOLLO PRIMO PER USO LEGALE IN RAPPORTO CON TERZI, A RICHIESTA (non previsto per la massa portapesi WBX20500)

CERTIFICATO DI TARATURA SIT (EA) A RICHIESTA

DISPONIBILI CON CUSTODIA IN PLASTICA O IN LEGNO

Pesi Singoli

Codice	Valore	Toll. +/- mg	Densità kg/m ³	Dimensioni (LxPxH) mm	Materiale	Prezzo NETTO IVA ESCLUSA (€)
WM1VK5	5 kg	250	7300 kg/m ³	150x78x87	DIE-CAST IRON PAINTED	55.00
WM1VK10	10 kg	500	7300 kg/m ³	195x97x110	DIE-CAST IRON PAINTED	77.00
WM1VK20	20 kg	1000	7300 kg/m ³	235x120x143	DIE-CAST IRON PAINTED	105.00
WM1VK50	50 kg	2500	7300 kg/m ³	310x160x195	DIE-CAST IRON PAINTED	270.00
WM1NK5	5 kg	250	7300 kg/m ³	150x78x87	DIE-CAST IRON NICKEL-PLATED	80.00
WM1NK10	10 kg	500	7300 kg/m ³	195x97x110	DIE-CAST IRON NICKEL-PLATED	105.00
WM1NK20	20 kg	1000	7300 kg/m ³	235x120x143	DIE-CAST IRON NICKEL-PLATED	125.00
WM1NK50	50 kg	2500	7300 kg/m ³	310x160x195	DIE-CAST IRON NICKEL-PLATED	 <>

Tarature SIT Pesi fino a 50 kg in classe M1

Codice	Descrizione	Prezzo NETTO IVA ESCLUSA (€)
CM1K1	Taratura massa da 1 mg a 1kg	18,00
CM1K5	Taratura massa da 2 kg a 5kg	20,00
CM1K10	Taratura massa da 10 kg	28,00
CM1K20	Taratura massa da 20 kg	38,00
CM1K50	Taratura massa da 50 kg	60,00



Custodie			
	Codice	Descrizione	Prezzo NETTO IVA ESCLUSA (€)
	BPCK5	Custodia in plastica per peso singolo in ghisa 5kg Classe M1	38,00
	BPCK10	Custodia in plastica per peso singolo in ghisa 10kg Classe M1	38,00
	BWC5	Custodia in legno per peso singolo in ghisa da 5 kg Classe M1	61,00
	BWC10	Custodia in legno per peso singolo in ghisa da 10 kg Classe M1	64,00
	BWC20	Custodia in legno per peso singolo in ghisa da 20 kg Classe M1	70,00
Massa campione porta-pesi			
	Codice	Descrizione	Prezzo NETTO IVA ESCLUSA (€)
	WBX20500	Massa campione porta-pesi da kg 20. Adatta per contenere fino a 24 masse OIML da 20 kg cad. per un totale complessivo di 500 kg (24 masse + 1 massa portapesi). Esecuzione in ferro zincato a caldo completa di ganci per sollevamento e bussola di taratura., Leggera, di ridotto ingombro, è impilabile e trasportabile con carrelli di sollevamento. Dimensioni: 832 x 518 x 387 mm	690,00